

RONIN-M

Краткое руководство
пользователя
V1.1

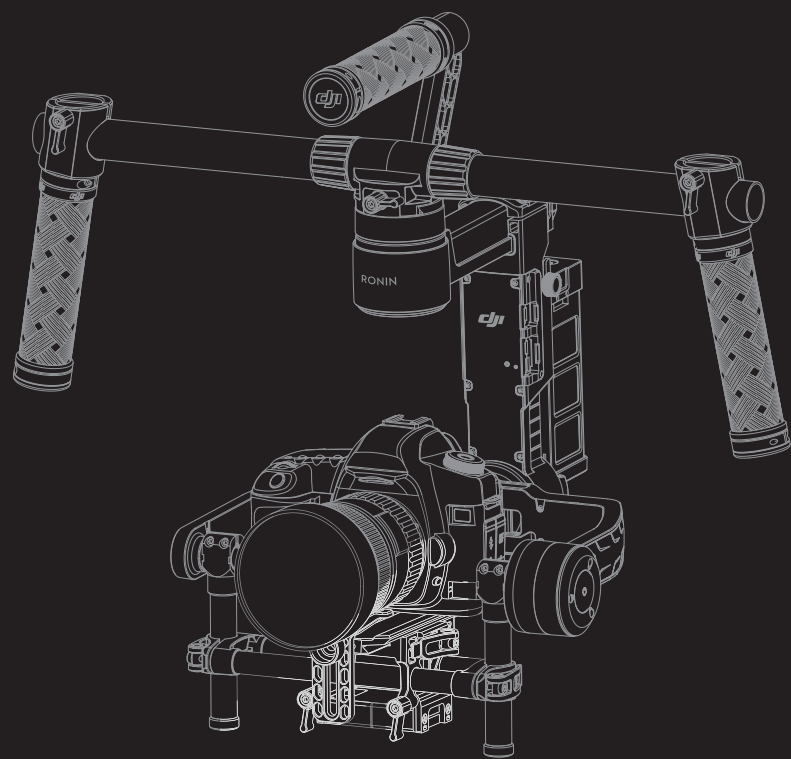
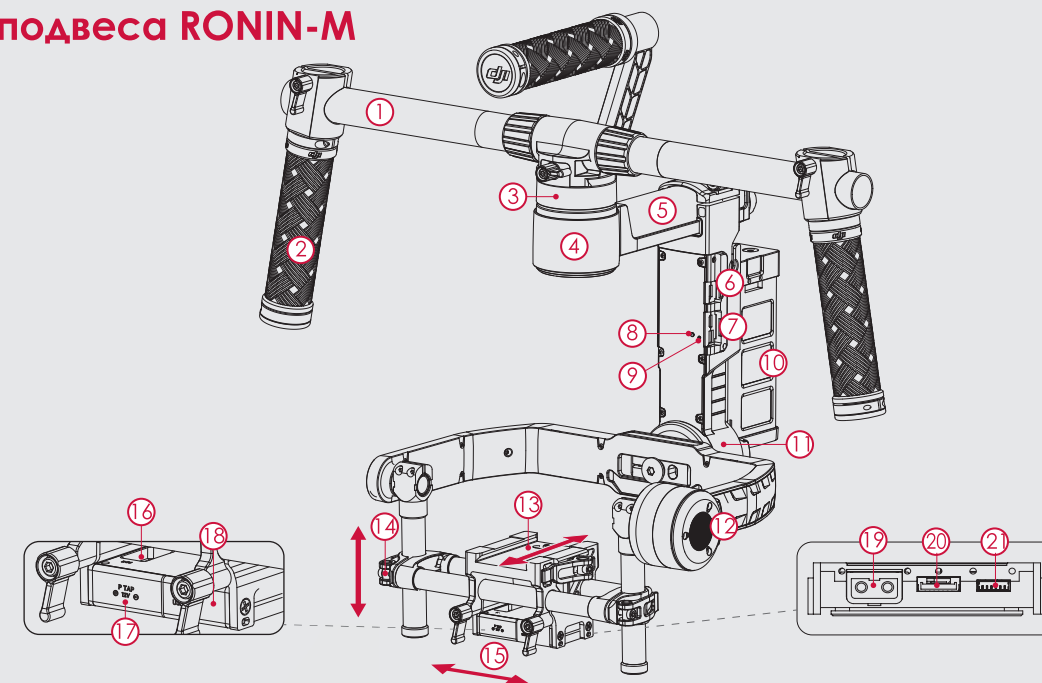


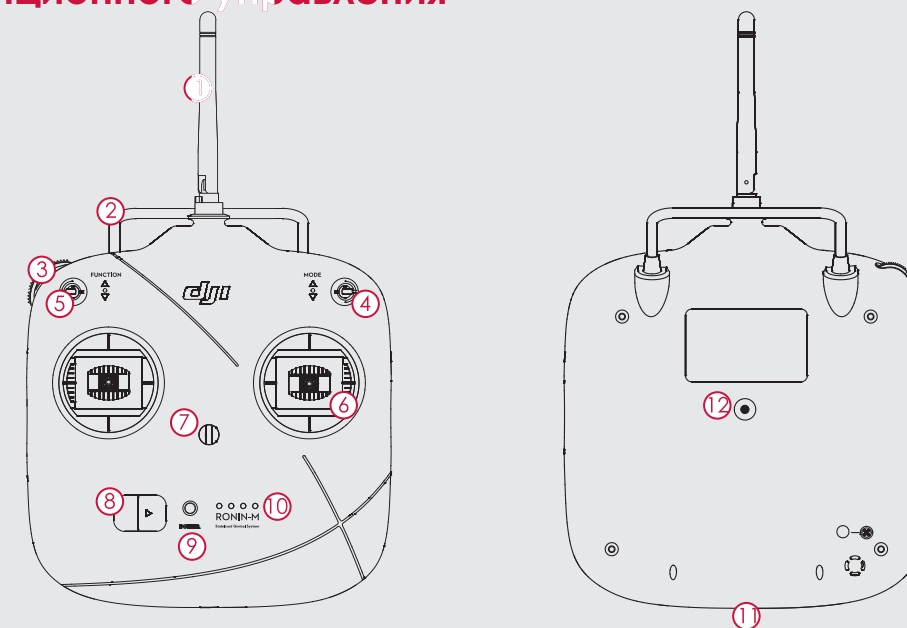
Схема подвеса RONIN-M



- | | | |
|---------------------------------|--|---|
| 1. Верхняя рукоятка | 9. Светодиодный индикатор подвеса | 15. Регулировщик качения |
| 2. Боковая рукоятка | 10. Батарея DJI Intelligent | 16. Порт IMU |
| 3. Быстросъемное крепление | 11. Мотор качения | 17. Вспомогательный порт питания P-TAP |
| 4. Мотор вращения | 12. Мотор наклона | 18. Вспомогательный порт питания USB |
| 5. Слайдер регулировки вращения | 13. Регулировщик смещения вперед/назад | 19. Вспомогательный порт питания P-TAP (обратная сторона) |
| 6. Приемный порт D-шины | 14. Регулировщик вертикального наклона | 20. Порт DJI Lightbridge (обратная сторона) |
| 7. USB-порт и CAN-порт | | 21. Порт GCU (обратная сторона) |
| 8. Соединительный штифт | | |

RONIN-M

Пульт дистанционного управления



- | | |
|---|---|
| 1. Антенна | 6. Джойстики |
| 2. Рукоятка | 7. Крепление ремня |
| 3. Левое колесо (функция не меняется) | 8. Выключатель питания |
| 4. Трехпозиционный переключатель «Режим» (MODE) | 9. Индикатор питания |
| 5. Трехпозиционный переключатель «Функции» (FUNCTION) | 10. Индикаторы уровня батареи |
| | 11. Порт зарядки батареи и подключения пульта к ПК (порт микро-USB) |
| | 12. Служебный порт |

RONIN-M

Краткое руководство пользователя изделия

1 Начало работы

- Загрузите и установите приложение DJI Assistant. В магазине приложений Apple, App Store, найдите DJI Assistant и следуйте полученным указаниям для его установки на iOS.
- Перед началом эксплуатации RONIN-M удостоверьтесь, что вы зарядили батарею DJI Intelligent. Один раз нажмите кнопку включения батареи DJI Intelligent. Батарея покажет текущий уровень заряда. Нажмите и удерживайте кнопку включения батареи DJI Intelligent в течение секунды. RONIN-M включится.
- Чтобы проверить уровень заряда батареи пульта дистанционного управления, переместите слайдер вправо. Пульт дистанционного управления включится. Индикаторы уровня заряда батареи укажут текущее состояние батареи. Если прозвучит сигнал предупреждения о низком заряде батареи, следует зарядить батарею посредством порта зарядки микро-USB.



DJI Assistant



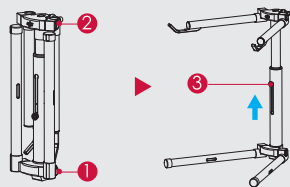
Индикаторы уровня заряда батареи пульта дистанционного управления

25% 50% 75% 100%

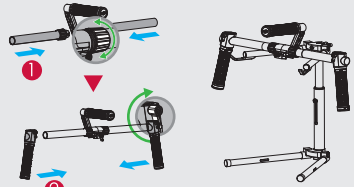
- Подробную информацию о батарее DJI Intelligent можно найти в инструкции по эксплуатации.
- Поддерживаются мобильные устройства под управлением iOS 7.0 и выше. Версия на основе Android готовится к выпуску.

2 Сборка Ronin-M

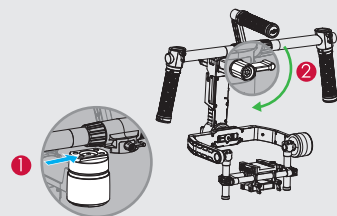
- Установите подставку для сборки, как показано на рисунке. Нажмите кнопки ① на внешних сторонах нижних стоек и разверните стойки вниз, по направлению от подставки для сборки. Затем нажмите кнопки ② на внешних сторонах верхних кронштейнов и потяните их вверх, по направлению от подставки для сборки. Нажмите кнопку ③ на вертикальном кронштейне и потяните его вверх, чтобы раздвинуть подставку.



- Установите переключатели на обе стороны верхней рукоятки и затяните зажимные винты. Установите рукоятки на переключатели и зажмите их в нужном положении. Поместите переключатель управления в сборе на подставку для сборки.

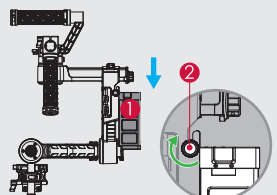


- Установите Ronin-M на переключатель управления. Вставьте переключатель горизонтально в подвес и затяните стопорное кольцо.



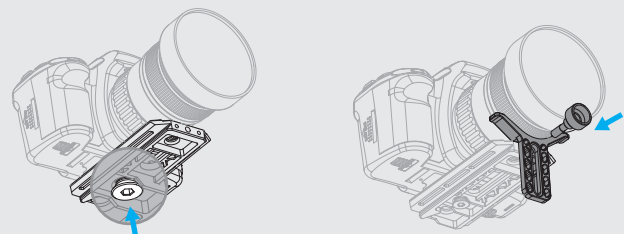
- Убедитесь, что во время установки батарея выключена.

- Чтобы вставить батарею DJI Intelligent Battery в Ronin-M, ослабьте зажимные винты на любой стороне батареи и вставьте ее непосредственно в подвес, а затем сдвиньте вниз. Затяните зажимные винты. Убедитесь, что батарея полностью зашла в паз.



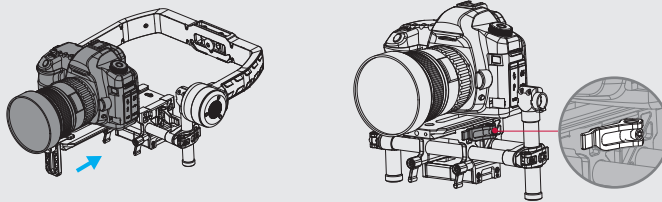
3 Установка камеры на крепежную пластину

- Установите камеру на крепежной пластине и затяните винты.
- Установите держатель объектива на крепежную пластину.
- Нажмите снизу на держатель объектива и затяните винты.



4 Установка камеры на Ronin-M

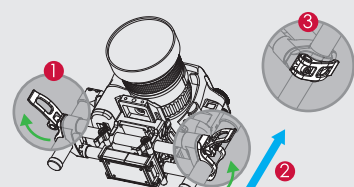
Вставьте камеру до щелчка фиксатора. Убедитесь, что камера надежно зафиксирована и выровнена, сдвинув пластину с камерой вперед и назад. Камера не должна наклоняться вперед (в направлении объектива) или назад. Когда камера надежно зафиксирована и выровнена, затяните боковую скобу.



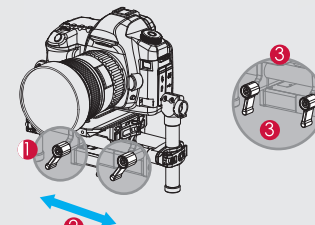
- До начала установки и балансировки подвеса камеру необходимо полностью собрать (включая все комплектующие).

5 Балансировка

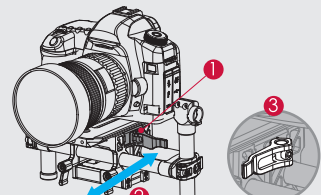
- Балансировка вертикального наклона. Поверните ось наклона, чтобы объектив камеры смотрел вверх, и ослабьте две вертикальных регулировочных петли. Мягко сдвиньте штангу крепления камеры вперед или назад до тех пор, пока камера в свободном положении не будет смотреть вверх. Закройте петли обратно в закрытое положение и затяните.



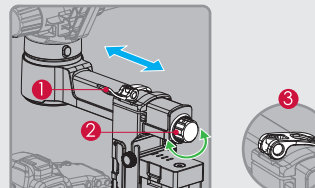
- Балансировка оси качения (продольной). Ослабьте два стопорных кольца оси качения и сдвиньте камеру влево или вправо до тех пор, пока ось качения не выровняется. Затяните два стопорных кольца.



- Балансировка глубины оси наклона. Ослабьте боковую скобу и сдвиньте камеру вперед или назад до тех пор, пока ось наклона не выровняется. Затяните боковую скобу.



- Балансировка оси панорамного вращения. Раскройте скобу ① на оси вращения. Чтобы выдвинуть ось, поворачивайте кольцо ②. После завершения балансировки зажмите скобу.



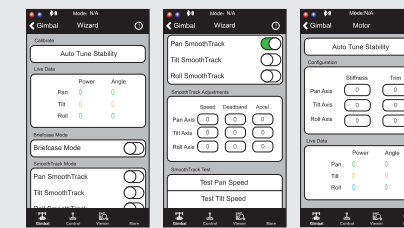
6 Сопряжение с приложением DJI Ronin-M Assistant

- Включите Ronin-M. Включите на вашем мобильном устройстве Bluetooth и загрузите приложение DJI Assistant.
- В приложении DJI Assistant подключите ваше мобильное устройство к Ronin-M.
- При использовании приложения впервые вы увидите сообщение с предложением зарегистрироваться с использованием адреса электронной почты.
- Проверьте балансировку на странице "Просмотр" (Viewer). Если показатель балансировки какой-либо оси выше 10, следует провести повторную балансировку камеры.



7 Настройки приложения DJI Ronin-M Assistant

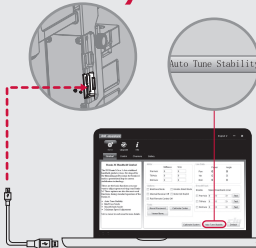
- Установив Ronin-M на подставку для сборки и правильно сбалансировав камеру, нажмите кнопку "автонастройка стабилизации" (Auto Tune Stability).
- При необходимости, включите или выключите "режим портфеля" (Briefcase Mode).
- При необходимости, включите или выключите "режим плавного отслеживания" (SmoothTrack Mode). В меню опций "плавного отслеживания" (SmoothTrack) можно по отдельности установить настройки оси вращения, оси наклона и оси качения.
- Отрегулируйте скорость управления.
- Если Ronin-M вибрирует, зайдите на страницу "Мотор" (Motor) и снизьте настройки жесткости.



- Подробную информацию можно найти в инструкции по эксплуатации.

8 Сопряжение с PC/MAC Assistant (альтернативный вариант использования)

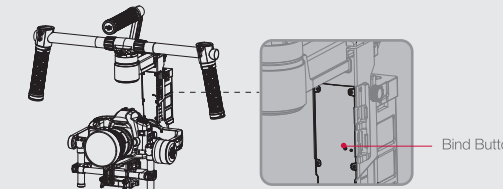
- Подключите Ronin-M к компьютеру посредством USB-кабеля. Удостоверьтесь, что Ronin-M включен.
- Загрузите PC/MAC Assistant с сайта DJI.com (удостоверьтесь, что до этого вы установили DJI Windows Driver, если вы устанавливаете программу на операционной системе Windows). Запустите Assistant.
- Нажмите кнопку "автонастройка стабилизации" (Auto Tune Stability).
- Если Ronin-M вибрирует, снизьте настройки жесткости.
- При необходимости, включите или выключите "режим портфеля" и "режим плавного отслеживания". Отрегулируйте максимальную скорость управления.



- Результат настройки с помощью приложения DJI Assistant и DJI PC/MAC Assistant одинаков. Повторять настройку с помощью другого приложения не нужно.
- Программы DJI Ronin-M Assistant и PC/MAC Assistant невозможно запустить одновременно и невозможно одновременно установить соединение с ними. Если вы запускаете приложение Assistant на мобильном устройстве, удостоверьтесь, что вы отключили кабель микро-USB.

9 Подключение пульта дистанционного управления к Ronin-M

- Включите Ronin-M.
- Нажмите утопленную кнопку «сопряжения» Ronin-M (на рисунке) чем-либо острым, например, скрепкой.
- Сдвиньте выключатель питания направо, чтобы включить пульт дистанционного управления. Если светодиодный индикатор подвеса, не мигая, горит зеленым цветом, это означает, что сопряжение пульта дистанционного управления и Ronin-M прошло успешно.



- Г. Протестируйте пульт дистанционного управления, чтобы проверить, проведено ли сопряжение.

3 Установка камеры на крепежную пластину

10 Эксплуатация пульта дистанционного

- РЕЖИМ: Для включения «плавного отслеживания» (SmoothTrack) используется переключатель «режим».
 - ФУНКЦИИ:
 - Для выбора скорости «плавного отслеживания» (SmoothTrack) используется переключатель «функции».
 - Включить функцию остановки мотора можно путем быстрого переключения переключателя функций вверх и вниз три раза. Это включает/выключает функцию остановки мотора.
- Положение 1 - Свободно, плавное отслеживание выключено
- Положение 2 - Свободно, плавное отслеживание включено
- Положение 3 - Возврат к центральному положению, плавное отслеживание включено
- Положение 1 -быстро
- Положение 2 -средне
- Положение 3 -медленно
- В. Левый стик: Горизонтальные движения левого стика управляют осью качения (продольной).
- Г. Правый стик: Горизонтальные движения правого стика управляют осью панорамного вращения. Вертикальные движения правого стика управляют осью наклона.

